

คู่มือการลงชื่อเข้าใช้และการเข้าสู่เมนูบันทึกการรักษา ระบบฐานข้อมูลโรงพยาบาลทันตกรรม (HOSxP)

โดย กลุ่มพัฒนาระบบงานสารสนเทศ รพ.ทันตกรรม หน่วยเทคโนโลยีสารสนเทศ คณะทันตแพทยศาสตร์ ม.อ.

การลงชื่อเข้าใช้ระบบฯ



Double click Program “HOSxPXE4”
เพื่อเข้าใช้งานระบบฐานข้อมูลโรงพยาบาลทันตกรรม

กรอกรหัสผู้ใช้ และรหัสผ่าน เพื่อเข้าใช้งานระบบฯ

รหัสผู้ใช้ แบ่งตามกลุ่มผู้ใช้งาน ดังนี้

อาจารย์ทันตแพทย์และทันตแพทย์

รหัสผู้ใช้ คือ ชื่อ.นามสกุล (ภาษาอังกฤษ)

นักศึกษาทันตแพทย์หลังปริญญา

รหัสผู้ใช้ คือ รหัสประจำตัวนักศึกษา (กรณีลงทะเบียนในสถานะ นทพ.)

นักศึกษาทันตแพทย์วุฒิบัตร (Resident)

รหัสผู้ใช้ คือ รหัสประจำตัวนักศึกษา

นักศึกษาทันตแพทย์ระดับปริญญาตรี

รหัสผู้ใช้ คือ รหัสประจำตัวนักศึกษา

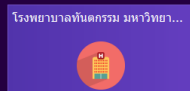
เจ้าหน้าที่ภายใน รพ.

รหัสผู้ใช้ คือ ชื่อ.นามสกุล (ภาษาอังกฤษ)

รหัสผ่าน ที่ออกให้โดยหน่วยเทคโนโลยีสารสนเทศในครั้งแรกนั้น คือ 1234 ทางหน่วยฯ แนะนำให้ท่านเปลี่ยนรหัสผ่าน โดยเลือกแถบเมนู Application และเลือกเมนู User Preferences กดปุ่ม เปลี่ยนรหัสผ่าน จากนั้นกรอกรหัสผ่านใหม่ที่ท่านต้องการ แล้วกดบันทึก เป็นอันเสร็จขั้นตอนการเปลี่ยนรหัสผ่าน



สาขา



Information



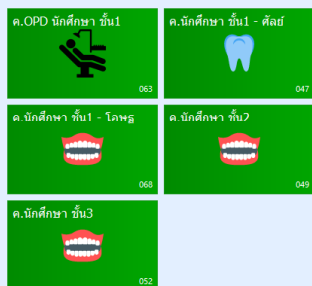
เลือกสาขา
“โรงพยาบาลทันตกรรม
มหาวิทยาลัยสงขลานครินทร์”



โรงพยาบาลทันตกรรม มหาวิทยาลัยสงขลานครินทร์

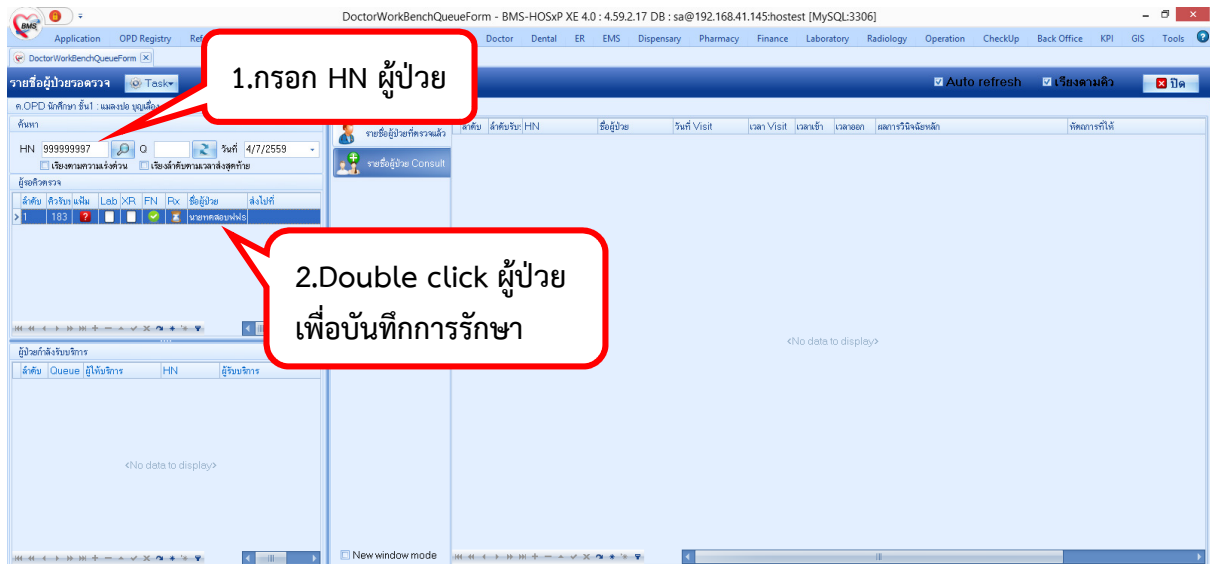
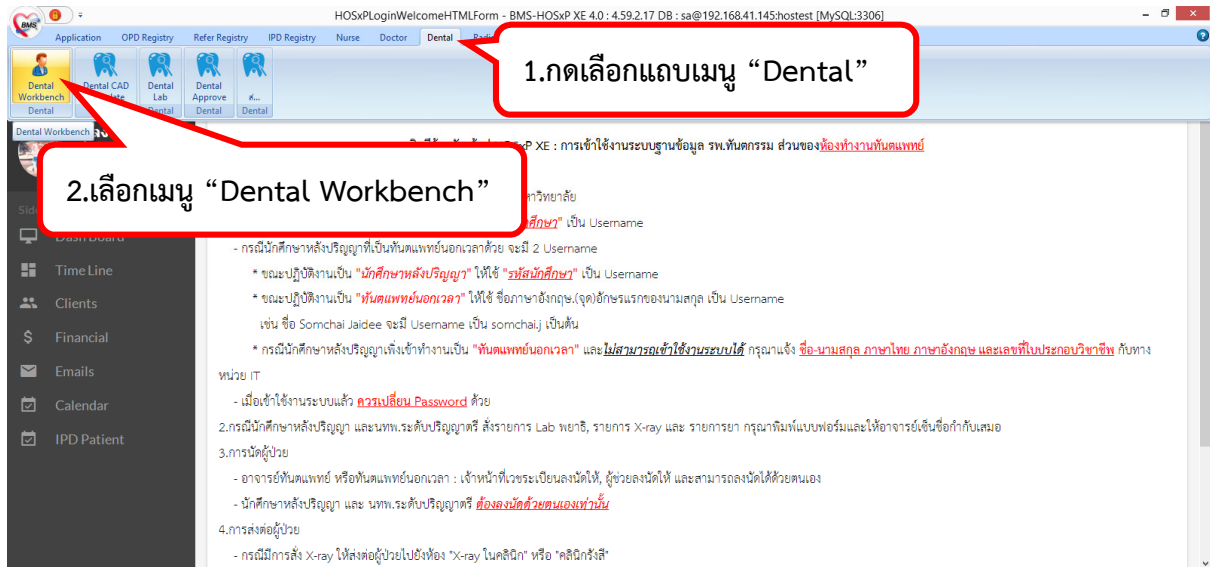


ห้องทำงาน



เลือกห้องทำงาน ณ จุดบริการ
ที่ท่านลงตรวจในครั้งนั้น ๆ

การเข้าสู่หน้าจอบันทึกการรักษาและเก็บค่าบริการผู้ป่วย



กรอก HN ผู้ป่วย ที่จะทำการรักษา ควรตรวจสอบความถูกต้องของ เลข HN และช่องวันที่ที่ผู้ป่วยมารับบริการ เพื่อทำการบันทึกการรักษา และเก็บค่าบริการจากผู้ป่วยได้ถูกต้อง

เมื่อกรอก HN ผู้ป่วย ถูกต้องเรียบร้อยแล้ว ระบบจะแสดงรายชื่อผู้ป่วยขึ้นมา ควรตรวจสอบชื่อของผู้ป่วยว่าถูกต้องตรงตามแฟ้มผู้ป่วยหรือไม่